

# BETRIEBSANLEITUNG TERRAMO



Zukunftsweisende Anschlusstechnik  
vom dynamisch-flexiblen Profi für Versorgungssysteme.

Sehr geehrte(r) Kunde/Kundin,

vielen Dank, dass Sie sich für ein Qualitätsprodukt der Firma **MOSER SYSTEMELEKTRIK** entschieden haben.  
Bitte lesen Sie diese Betriebsanleitung aufmerksam durch.



#### Sicherheitshinweise

Der elektrische Anschluss der Unterflureinheit darf nur von Elektrofachpersonal realisiert werden.

Der Anschluss an die Entwässerung ist unbedingt notwendig, andernfalls droht eine Überflutung des Systems.

**Der TerraMo darf bei Überflutung nicht in Betrieb genommen werden!**

## I. Tiefbautechnik

### Aushub

1. Heben Sie eine Einbaumulde mit den Mindestabmessungen von 45x35x35cm (LxBxT) aus.
2. Verlegen Sie das Kabel und das Abwasserrohr.  
Beachten Sie dabei den Kabeleingang und die Tiefe des Abwasserrohrs DN40 - der Ablauf kann um 360° gedreht werden.

### Einsetzen der Bodenwanne

1. Führen Sie die Kabel durch die Kabelverschraubung und lassen Sie dabei 10mm der Isolierung überstehen.
2. Drähte zur Abzweigklemme zunächst ablängen, abisolieren und danach anschließen.
3. Bodenwanne einsetzen und an die Oberfläche ausnivellieren. (Abbildung 1)
4. Füllen Sie den Beton bis unter den Rand der Wanne auf. (Abbildung 2)
5. Füllen Sie den restlichen Leerraum in der Mulde auf und stellen Sie somit den Bodenbelag wieder her.



Abbildung 1  
Ausrichten

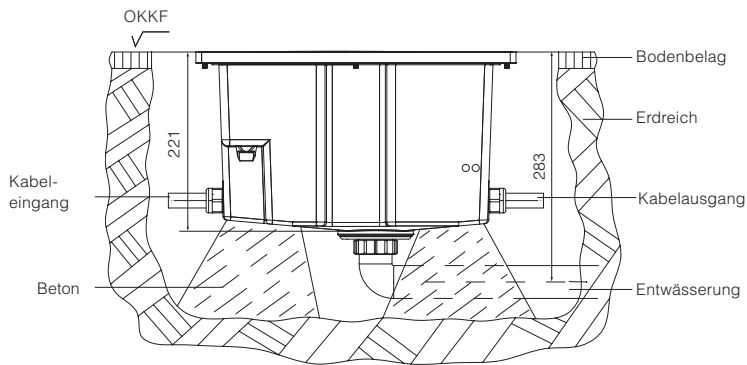
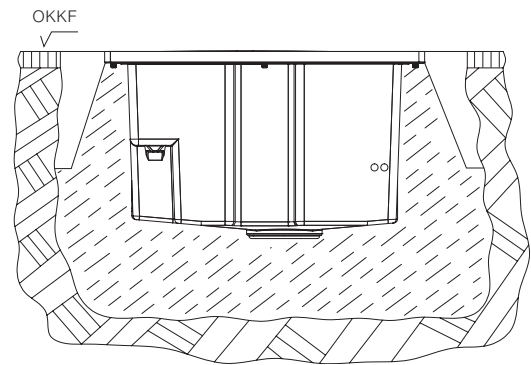
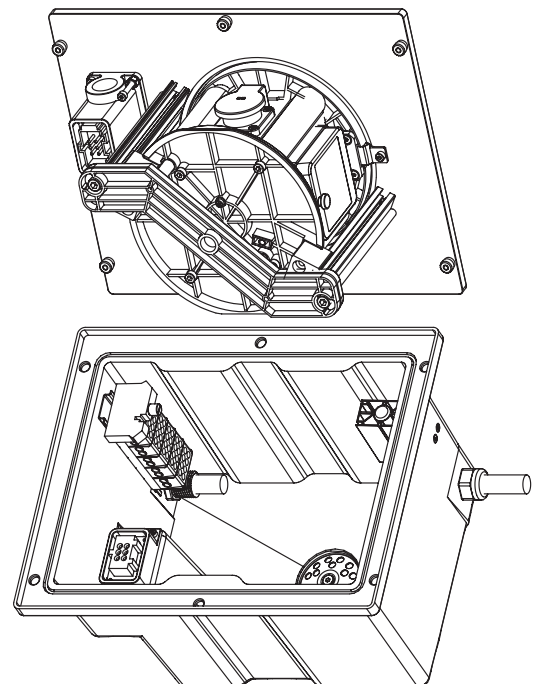
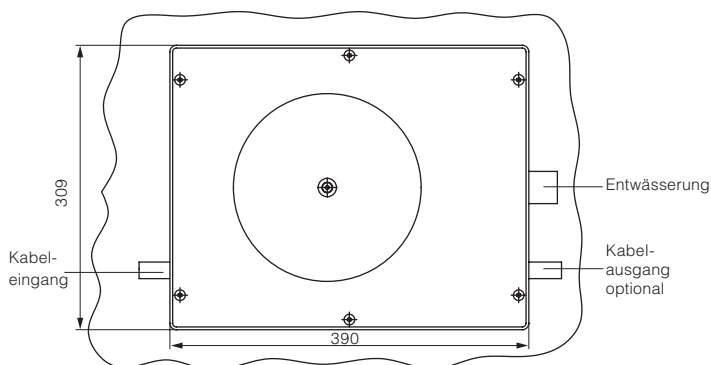


Abbildung 2  
Betonieren



### Einsetzen des Systems in die Bodenwanne

1. Beachten Sie die Steckerposition und setzen Sie das System in die Bodenwanne ein.
2. Setzen Sie die mitgelieferten Schrauben in die in der Abdeckplatte vorgesehene Einkerbungen ein und verschrauben Sie die Platte fest mit der Bodenwanne.



## II. Entwässerung

Aus Sicherheitsgründen und zur richtigen Funktion des Systems ist die Regelung der Bodenwannenentwässerung unbedingt notwendig.

In die Bodenwanne eingedrungenes Wasser kann über das in der Wanne eingebaute DN40 Rohr ablaufen. Von dort ist bauseits ein Anschluss an die Kanalisation oder an ein ausreichend großes Sickerbett aus Kieselsteinen oder ähnlichem zu legen.

### Bodenwasser entsteht durch

- Niederschläge
- Nassreinigung
- Überfluten der Wanne (Druckwasser)
- Undichtigkeit durch Verschmutzung an den Dichtungen
- Kondenswasser
- einen hohen Grundwasserspiegel

## III. Bedienung

### Öffnen des Systems

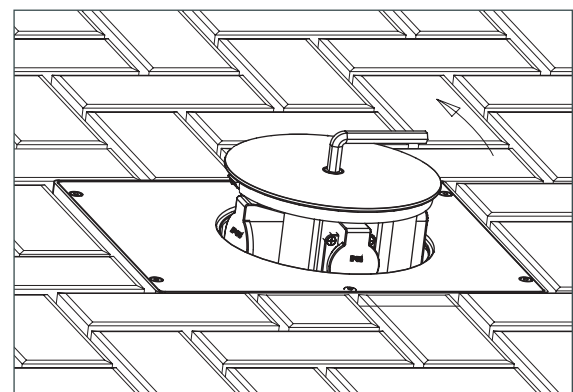
Durch Einstecken eines handelsüblichen Sechskantschlüssels (10mm) und einer Drehbewegung um 90° entgegen dem Uhrzeigersinn, öffnet sich das System bis zum vollständigen Ausfahren.

### Schließen des Systems

Entfernen Sie die eingesteckten Kabel.

Wenn nötig, beseitigen Sie Verunreinigungen an der Auflagefläche.

Drücken Sie die Geräteplatte mittig hinunter, bis diese durch ein Klickgeräusch sicher einrastet.



### Achtung!

Der Deckel kann nur bei geschlossenem System belastet werden.



## IV. Wartung und Pflege

Sollten sich nach einiger Zeit Verunreinigungen durch das Heben und Senken in der Wanne angesammelt haben, sind diese zu entfernen.



Schalten Sie vor dem Öffnen unbedingt die Zuleitungssicherung aus!

1. Lösen Sie die sechs Schrauben, fahren Sie die Geräteeinheit aus und schalten Sie die Stromversorgung ab.
2. Ziehen Sie die Geräteeinheit spannungsfrei heraus.
3. Entfernen Sie den Innenraum entsprechend.
4. Setzen Sie die Geräteeinheit wieder ein.
5. Verschrauben Sie die Abdeckplatte mit den sechs Schrauben.
6. Schalten Sie die Netzversorgung wieder ein.

Grundsätzlich gilt:

**Säubern vor dem Senken!**

**Senken vor dem Belasten!**

## V. Störungen

**Das System öffnet sich nicht beim Drehen des Sechskantschlüssels**

**Grund:** starke Verschmutzung

**Lösung:** Schwenken Sie den Sechskantschlüssel leicht im gesteckten Zustand.

**Das System bleibt nicht geschlossen.**

**Grund:** Verunreinigungen an der Dichtfläche

**Lösung:** Überprüfen Sie die beiden Dichtungen am Deckel.

**Bei elektrischen oder mechanischen Problemen, die nicht vor Ort behoben werden können:**

Schalten Sie die Stromversorgung ab.

Lösen Sie die sechs Schrauben und fahren die Geräteeinheit aus.

Heben Sie die Geräteeinheit heraus.

Decken Sie anschließend die Wanne mit einer geeigneten Abdeckung ab.

Senden Sie die Einheit zur Problembehebung zu uns ins Werk.



Haben Sie Fragen rund um unsere Produkte?  
Oder benötigen Sie Infomaterial?  
Besuchen Sie unsere Website oder rufen Sie  
uns an. Unser Vertriebsteam steht Ihnen  
gerne zur Verfügung.

Tel. +49 7971 252-70  
Fax +49 7971 252-711  
[info@moser-systemelektrik.de](mailto:info@moser-systemelektrik.de)  
[www.moser-systemelektrik.de](http://www.moser-systemelektrik.de)

