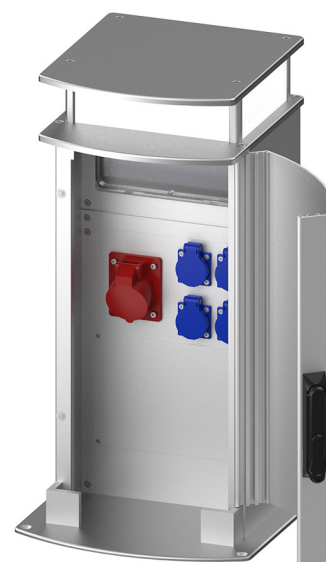


**PRODUKTDATENBLATT**

SEITE 1/2

MS290 Elektroanschlusssäule

Artikel-Nr. MG60606053

**TECHNISCHE DATEN**

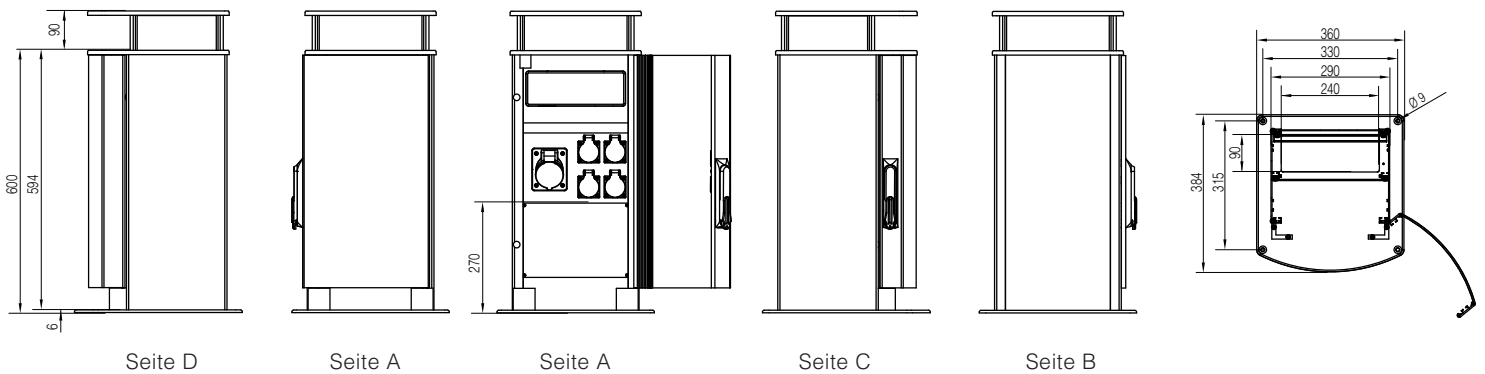
Abmessungen:	290x314x600mm (BxTxH)
Schutzart:	IP44
Schutzklasse:	I
Werkstoff:	Aluminium, eloxiert E6/EV1
Farbe:	silber
Bestückung:	4 x Schutzkontakt-Steckdose 16A 2P+E 230V 1 x CEE 16A 5P 400V 4 x LS 16A C 1P 1 x LS 16A C 3P 1 x FI 40/0,03A 4P
weitere Einbauten:	Heizgerät 20W 120-240V
max. Vorsicherung	32A
Einspeiseklemmen:	5x16qmm
Lichtmodul:	LED-Aufbaulicht - Lampenfassung E27 - Leuchtmittel: LED-Lampe 9W, 220V, kaltweiss ~6000K - auf Reihenklemmen 2x3x2,5qmm
Gewicht:	ca. 17kg



## PRODUKTDATENBLATT

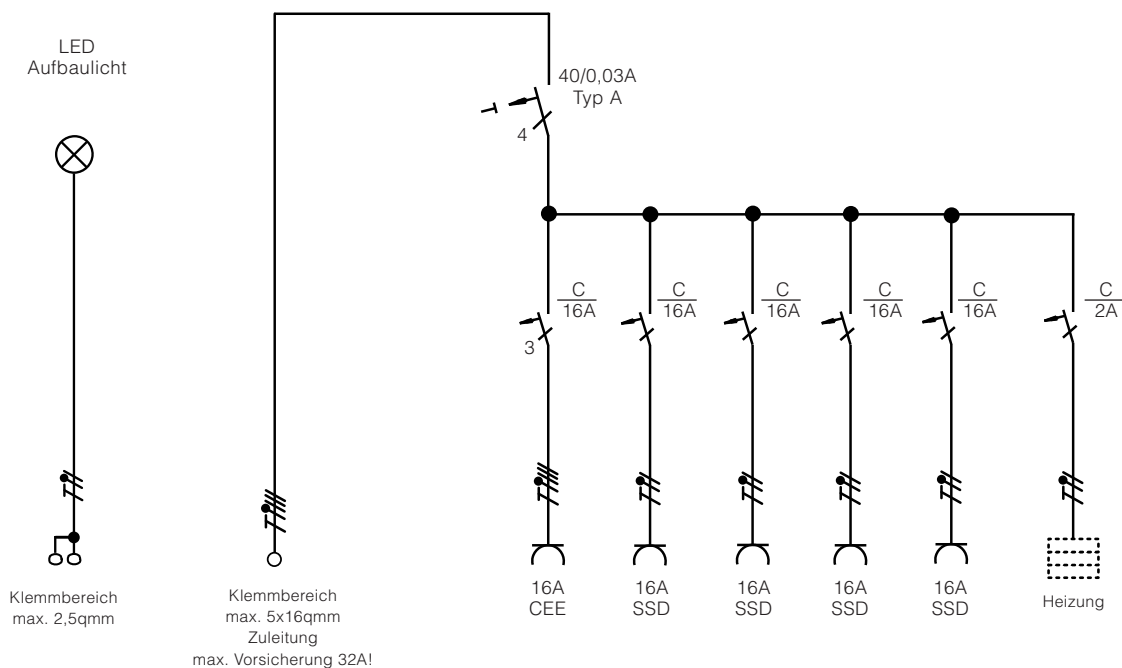
SEITE 2/2

### ABMESSUNGEN



Alle Maße in Millimeter.

### STROMLAUFPLAN



Änderungen und Irrtümer vorbehalten. Für Druckfehler keine Haftung.  
Es gelten unsere Liefer- und Zahlungsbedingungen.