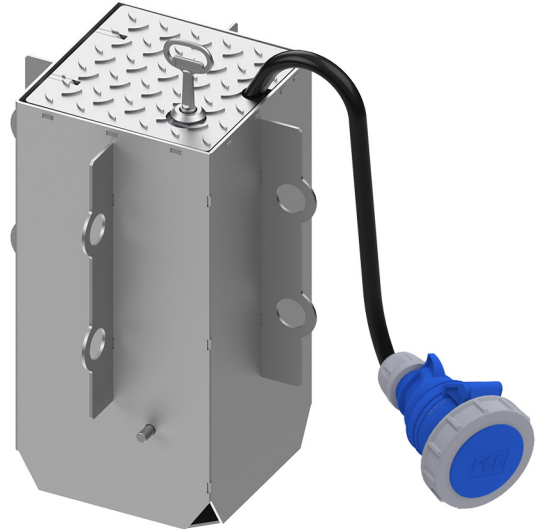


**PRODUKTDATENBLATT**

SEITE 1/2

SEK20 - kompakte Unterflureinheit

Artikel-Nr. M5062000053

**TECHNISCHE DATEN**

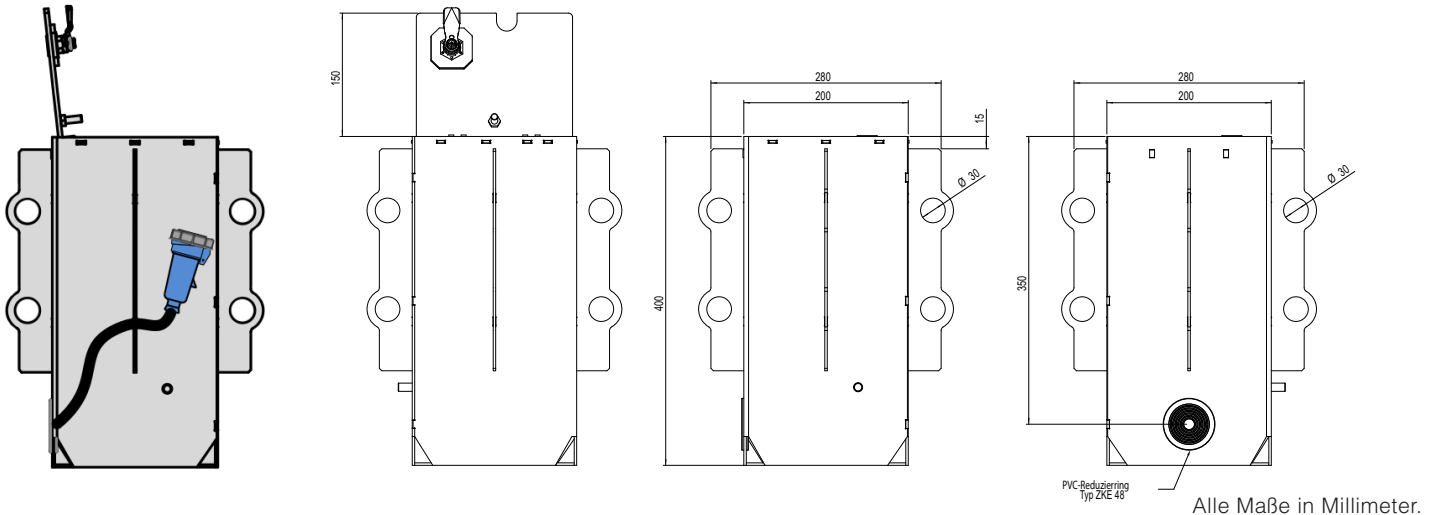
Abmessungen:	200x200x400mm (LxBxT)
Einbautiefe:	400mm
Abmessungen sichtbarer Deckel:	187x190mm (LxB)
Belastbarkeit:	25t DIN EN 124 - C250
Werkstoff:	V2A-Edelstahl, rostfrei (1.4301)
Verriegelung:	durch Vorreiberschloss (Vierkant)
Entwässerung:	erfolgt über vier Aussparungen im unteren Bereich des Gehäuses
Schutzart:	IP67 (CEE-Kupplung)
Schutzklasse:	I
Bestückung:	1 x CEE-Kupplung 16A 2P+E 230V
max. Vorsicherung:	16A
Einspeiseklemmen:	3x2,5qmm
Gewicht:	ca. 15kg



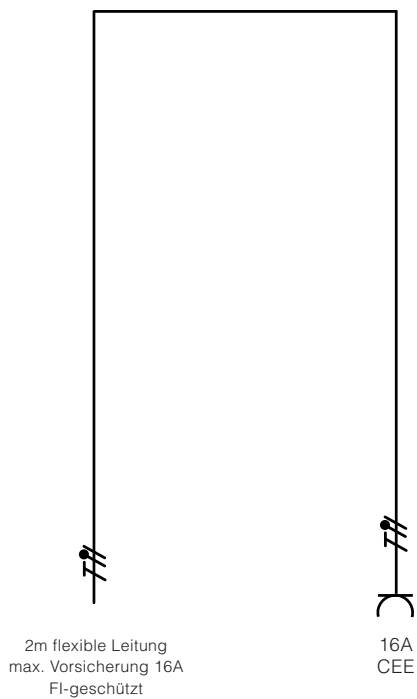
PRODUKTDATENBLATT

SEITE 2/2

ABMESSUNGEN



STROMLAUFPLAN



Änderungen und Irrtümer vorbehalten. Für Druckfehler keine Haftung.
Es gelten unsere Liefer- und Zahlungsbedingungen.