

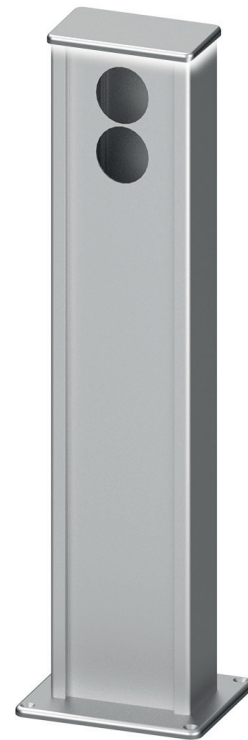


## PRODUKTDATENBLATT

SEITE 1/2

MS18 Elektroanschlusssäule

Artikel-Nr. MD70800154



### TECHNISCHE DATEN

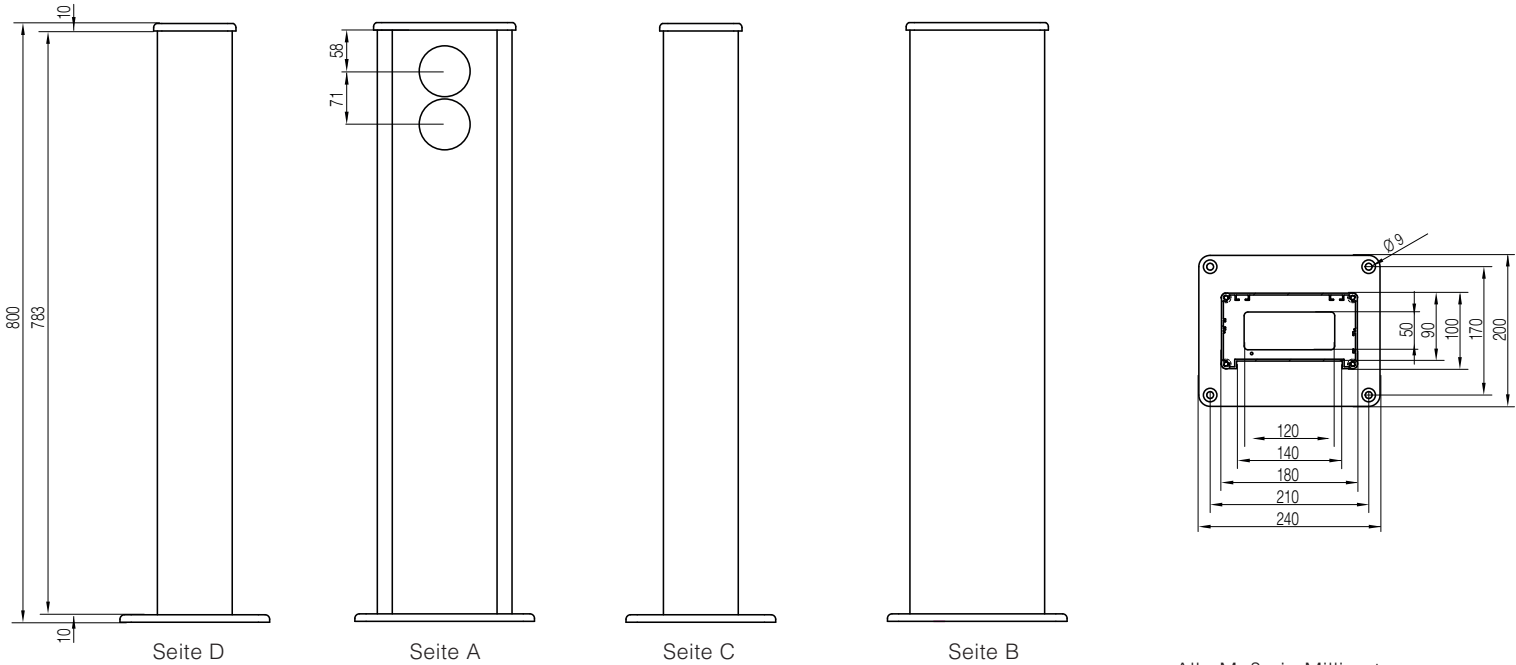
Abmessungen:	180x100x800mm (BxTxH)
Schutzart:	IPX4
Schutzklasse:	I
Werkstoff:	Aluminium, eloxiert E6/EV1
Farbe:	silber
Aussparungen:	2 x Bohrbild 13.1 Ø68mm in 2-fach Kombination
Lichtmodul:	LED-Orientierungslicht - mit eingelegtem LED-Leuchtband, wasserfest vergossen - LED-Treiber 24V - auf Verbindungsklemmen 2x4qmm
Gewicht:	ca. 5,7kg



## PRODUKTDATENBLATT

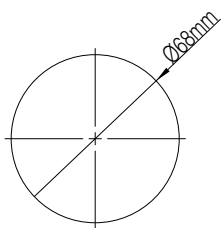
SEITE 2/2

### ABMESSUNGEN

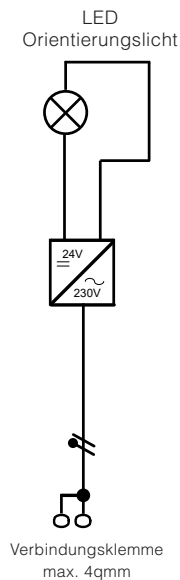


Alle Maße in Millimeter.

### BOHRBILD



### STROMLAUFPLAN



Änderungen und Irrtümer vorbehalten. Für Druckfehler keine Haftung.  
Es gelten unsere Liefer- und Zahlungsbedingungen.