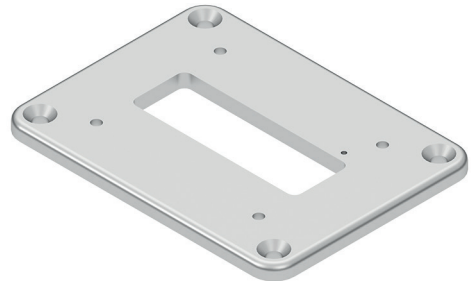
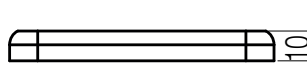
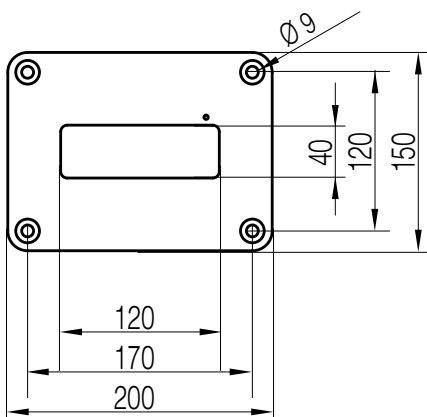


**PRODUKTDATENBLATT**

SEITE 1/1

MS15 Fußplatte
zur Kabeldurchführung
Artikel-Nr. MC10100004**TECHNISCHE DATEN**

Abmessungen:	200x150x10mm (BxTxH)
Werkstoff:	Aluminium, eloxiert E6/EV1
Farbe:	silber
Befestigungsmaterial:	4 x Schraube M6x30 A2 (zur Befestigung der Fußplatte am Säulenprofil) 4 x Spanplattenschraube M8x60 A2 4 x Dübel S12
Gewicht:	ca. 0,7kg

ABMESSUNGEN

Alle Maße in Millimeter.